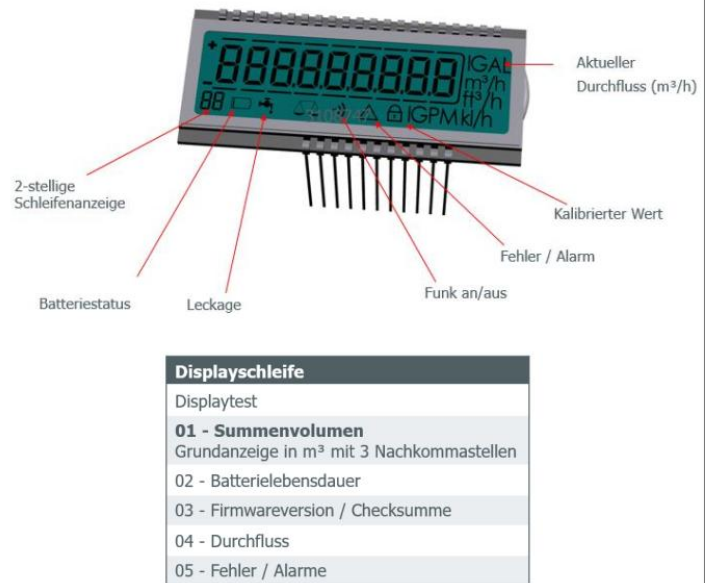
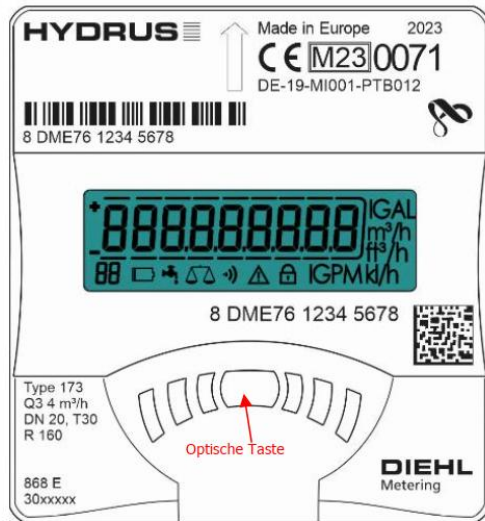


## INFORMATION

# ULTRASCHALL WASSERZÄHLER HYDRUS 2.0



## LC-Display und Optischer Taster

Über das 9-stellige LC-Display können Zählerinformationen abgerufen werden (m<sup>3</sup>-Anzeige mit 3 Nachkommastellen). Abrufbare Schleifen sind mit 01 bis 05 nummeriert. Mithilfe des optischen Tasters auf dem vorderen Bedienfeld kann durch die einzelnen Schleifen gewechselt werden (der optische Taster reagiert auf Licht).

Um die Lebensdauer der Batterie zu verlängern, schaltet der Zähler nach 4 Minuten Inaktivität automatisch in den Energiesparmodus. Durch Drücken der optischen Taste wird die Anzeige wieder aktiviert. Wenn die Anzeige erlischt, ist der Zähler jedoch weiter in Betrieb und erfasst alle Daten.

Nach der Aktivierung wird zunächst eine Prüfung der Anzeige durchgeführt (alle Symbole werden kurz ein- und ausgeschaltet) und anschließend das Gesamtvolumen angezeigt. Dies wird mindestens 10 Sekunden lang angezeigt. Danach kann mithilfe der optischen Taste die Anzeigeschleife gewählt werden.

## Information zu Fehlermeldungen

Fehlermeldungen (optische Benachrichtigung auf LCD-Anzeige im Fehlerfall). 3 Fehlerkategorien:

**E** - Aktuelle Fehler

**A** - Kontinuierliche Fehler

**H** - Historische Fehler

<b>Fehlermeldung</b>	<b>Bedeutung</b>	<b>Erläuterung</b>
--- / A01 / ---	Prüfsummenfehler	Ereignis bei beschädigten Basisparametern (Flash/RAM)
--- / A02 / ---	Hardwaretemperatur	Kabel des Temperatursensors defekt
--- / A04 / H04	Hardware Durchfluss	Fehler bei der Durchflussmessung
--- / A05 / H05	Leckage-Erkennung	kontinuierlicher Verbrauch über Schwellenwert
--- / A06 / H06	Rücklaufvolumen	Rückfluss über Schwellenwert
E07 / --- / ---	Luft in Rohrleitung	Luft im Zähler wurde erkannt
Batteriesymbol	Schwache Batterie	Batterielebensdauer < 400 Tage
E11 / A11 / H11	Unterdimensionierter Zähler	Durchfluss höher als eingestellter Schwellenwert
E12 / --- / H12	Kein Verbrauch	Durchflussvolumen kleiner als eingestellter Schwellenwert
E13 / A13 / H13	Hohe Medientemperatur	Medientemperatur über Schwellenwert
E14 / A14 / H14	Frostgefahr	Medientemperatur < 3°C
--- / A22 / H22	Messstörung	Beeinträchtigung der Messung durch Luft, Kavitation oder elektromagn. Störungen
E00 / --- / ---	Zu viel Kommunikation	Kommunikation über optische Schnittstelle überschreitet Schwellenwert

Fehler- und Alarmmeldungen können gleichzeitig auftreten.

Nähere Informationen:

<https://www.diehl.com/metering/de/produkte-loesungen/produkte/wasserzaehler/hydrus-20-de/>